

eau  
publique

---

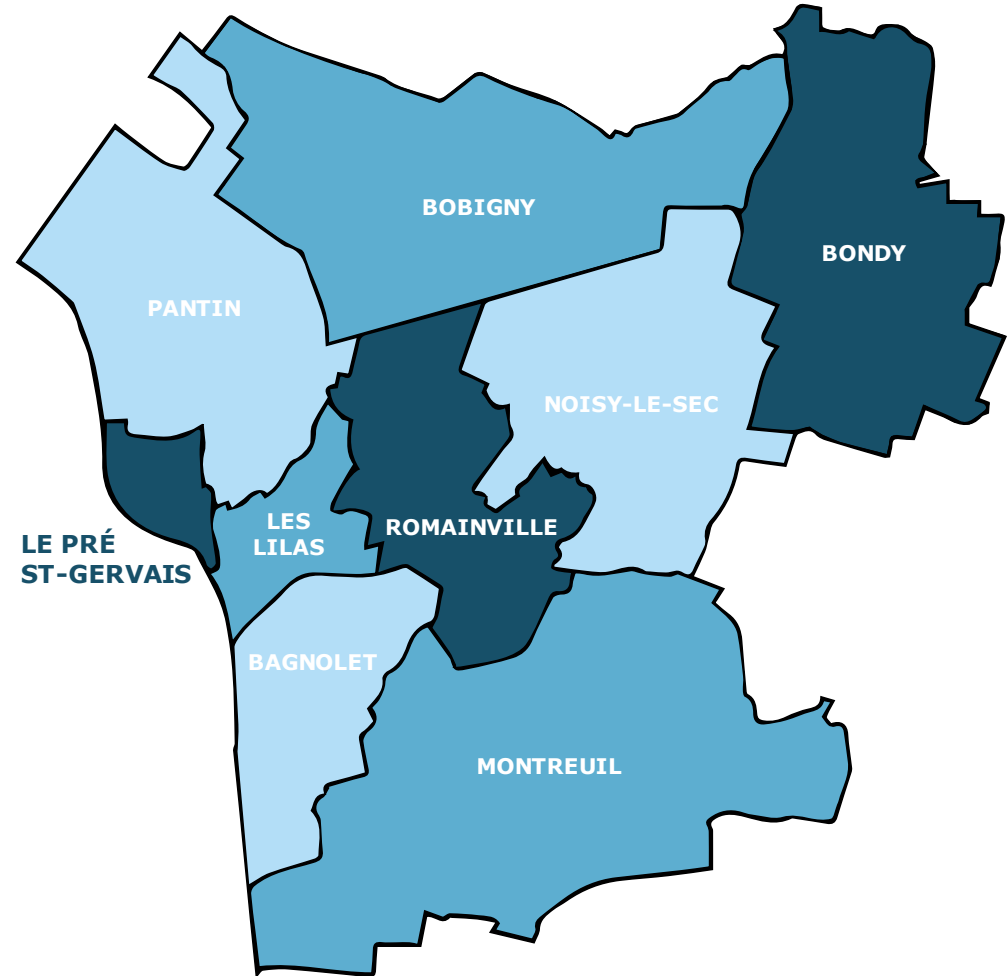
par **Est Ensemble**

**LA RÉGIE PUBLIQUE DE L'EAU POTABLE  
ET DE L'ASSAINISSEMENT D'EST ENSEMBLE**

## EST ENSEMBLE : QU'EST-CE QUE C'EST ?

**Il s'agit d'un Établissement  
Public Territorial (EPT), une  
coopération de 9 communes :**

Bagnolet  
Bobigny  
Bondy  
Le Pré Saint-Gervais  
Les Lilas  
Montreuil  
Noisy-le-Sec  
Pantin  
Romainville



**CARTE DES COMMUNES DE L'EPT EST ENSEMBLE**

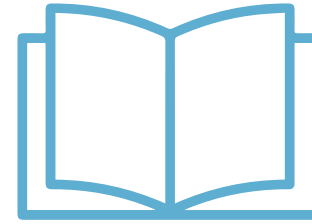
## UN TERRITOIRE AUX MULTIPLES COMPÉTENCES



**Aménagement  
du territoire**



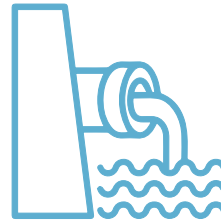
**Déchets**



**Culture**



**Eau**



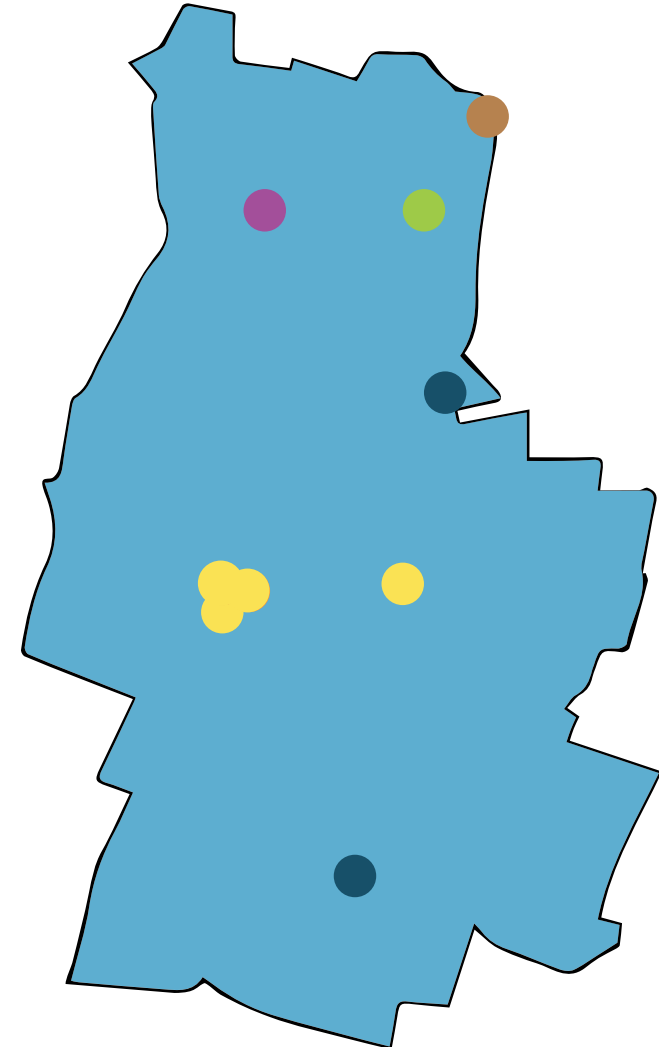
**Assainissement**



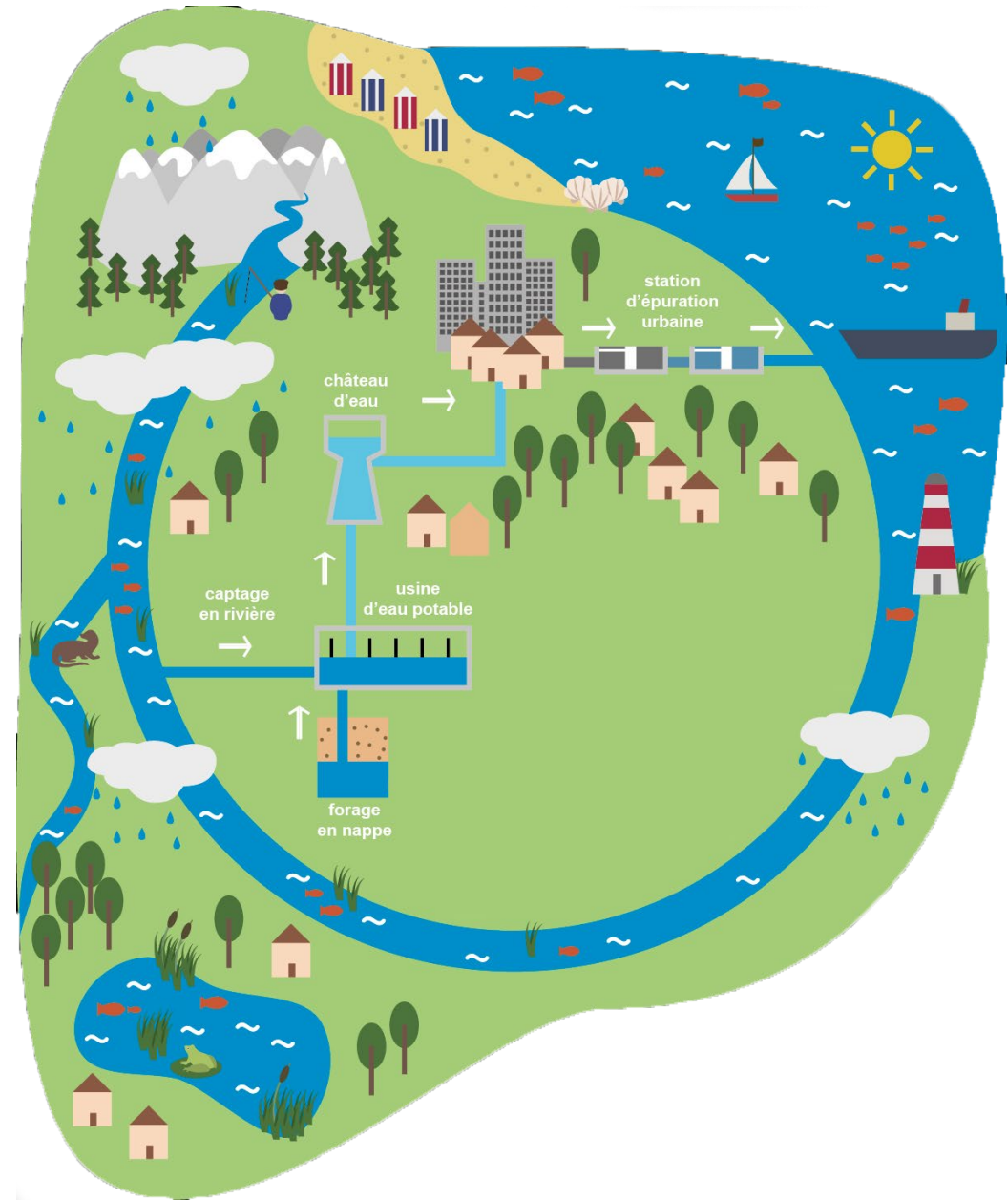
**Sport  
(Plan Savoir nager)**

## LES ÉQUIPEMENTS D'EST ENSEMBLE SUR VOTRE COMMUNE

- **Piscines : Michel Beaufort et Tournesol**
- **Culture : bibliothèque, conservatoire, cinéma et auditorium**
- **Point justice**
- **Parc du bois de Bondy**
- **Déchetterie**



# L'EAU ET L'ASSAINISSEMENT : DES ENJEUX DE SANTÉ PUBLIQUE



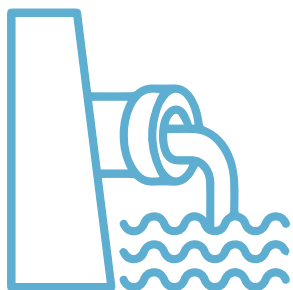
# EAU PUBLIQUE PAR EST ENSEMBLE

## UNE RÉGIE DÉDIÉE AVEC DEUX MISSIONS PRINCIPALES



### **Assurer la distribution de l'eau**

Garantir la pression de service et la qualité de l'eau distribuée



### **Assurer la collecte des eaux usées**

Collecter après usage, les eaux usées vers les stations d'épuration franciliennes

## UN SERVICE DE PROXIMITÉ



### **Accueil téléphonique – 0 805 058 058**

Toute la semaine de 9h à 17h et le jeudi jusqu'à 19h  
Astreinte 24h/24 7j/7 en cas d'urgence



### **Une adresse mail unique – [eau-assainissement@est-ensemble.fr](mailto:eau-assainissement@est-ensemble.fr)**



### **Une agence en ligne**

Suivi de consommation, de facture, des démarches, etc.

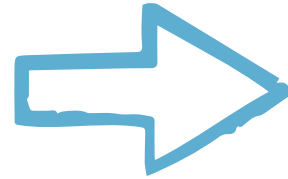


### **Un accueil physique à l'hôtel de territoire, à partir de mars**

100 avenue Gaston Roussel, 93232 Romainville Cedex  
½ journée par semaine uniquement sur RDV

## UNE TRANSITION FACILITEE

**VEOLIA**  
Eau d'Île-de-France  
Délégataire du SEDIF



**eau**  
publique  

---

par **Est Ensemble**

**Des questions sur la facturation de fin de contrat ?**

Véolia Eau d'Île-de-France vous répond au numéro suivant :

**01 43 97 51 00**

**UNE TARIFICATION PROGRESSIVE SOCIALE ET ÉQUITABLE**

**10 m<sup>3</sup> / an**

**OFFERTS POUR CHAQUE LOGEMENT**

# UNE TARIFICATION PROGRESSIVE SOCIALE ET ÉQUITABLE

**Plus vous consommez,  
plus vous payez.**

**Objectif :**  
Économiser la ressource



## Tarifs par tranche de consommation

à partir du 141<sup>e</sup> m<sup>3</sup>  
**1,5366 €/m<sup>3</sup>**

du 132 au 140<sup>e</sup> m<sup>3</sup>  
**1,4919 €/m<sup>3</sup>**

du 102<sup>e</sup> au 131<sup>e</sup> m<sup>3</sup>  
**1,4200 €/m<sup>3</sup>**

du 87<sup>e</sup> au 101<sup>e</sup> m<sup>3</sup>  
**1,3720 €/m<sup>3</sup>**

du 29<sup>e</sup> au 86<sup>e</sup> m<sup>3</sup>  
**1,3320 €/m<sup>3</sup>**

du 11<sup>e</sup> au 28<sup>e</sup> m<sup>3</sup>  
**1,1988 €/m<sup>3</sup>**

du 1<sup>er</sup> au 10<sup>e</sup> m<sup>3</sup>  
**GRATUIT**



# UNE NOUVELLE FACTURE

Votre facture détaillée		Quantité ou Volume (m <sup>3</sup> )	Prix unitaire (€ HT/m <sup>3</sup> )	Montant (€ HT)	Taux de TVA (%)	Montant (€ TTC)
<b>■ DISTRIBUTION DE L'EAU POTABLE EST ENSEMBLE</b>						
Abonnement	du 01/01/24 au 31/12/2024	1	0,0000	0,00	5,50	0,00
Consommation - 0 à 10 m <sup>3</sup>	du 01/01/24 au 31/12/2024	10	0,0000	0,00	5,50	0,00
Consommation - 10 à 28 m <sup>3</sup>	du 01/01/24 au 31/12/2024	18	1,1988	21,58	5,50	22,77
Consommation - 28 à 86 m <sup>3</sup>	du 01/01/24 au 31/12/2024	58	1,3320	77,26	5,50	81,51
Consommation - 86 à 101 m <sup>3</sup>	du 01/01/24 au 31/12/2024	15	1,3720	20,58	5,50	21,71
Consommation - 101 à 131 m <sup>3</sup>	du 01/01/24 au 31/12/2024	19	1,4200	26,98	5,50	28,46
Consommation - 131 à 140 m <sup>3</sup>	du 01/01/24 au 31/12/2024	-	1,4919	-	5,50	-
Consommation - Au delà de 140 m <sup>3</sup>	du 01/01/24 au 31/12/2024	-	1,5366	-	5,50	-
<b>Total DISTRIBUTION DE L'EAU POTABLE EST ENSEMBLE</b>				<b>146,40</b>		<b>154,45</b>
<b>■ ASSAINISSEMENT</b>						
Redevance communautaire	du 01/01/24 au 31/12/2024	120	0,6000	72,00	0,00	72,00
<i>(Eau publique Est Ensemble)</i>						
Redevance départementale	du 01/01/24 au 31/12/2024	120	0,6150	73,80	10,00	81,18
<i>(Conseil départemental de Seine Saint-Denis)</i>						
Redevance interdépartementale	du 01/01/24 au 31/12/2024	120	1,3870	166,44	10,00	183,08
<i>(SIAAP)</i>						
<b>Total ASSAINISSEMENT</b>				<b>312,24</b>		<b>333,36</b>
<b>■ ORGANISMES PUBLICS</b>						
Lutte contre la pollution	du 01/01/24 au 31/12/2024	120	0,4200	50,40	5,50	53,17
<i>(Agence de l'Eau Seine-Normandie)</i>						
Modernisation des réseaux	du 01/01/24 au 31/12/2024	120	0,1850	22,20	0,00	22,20
<i>(Agence de l'Eau Seine-Normandie)</i>						
Soutien d'étiage par délibération 2022-35	du 01/01/24 au 31/12/2024	120	0,0117	1,40	5,50	1,48
<i>(EPTB Seine Grands Lacs)</i>						
Développement des voies navigables par délibération 2022-33	du 01/01/24 au 31/12/2024	120	0,0156	1,87	5,50	1,97
<i>(Voies Navigables de France)</i>						
<b>Total ORGANISMES PUBLICS</b>				<b>75,87</b>		<b>78,82</b>
<b>Montant total HT : 534,51 €</b>				<b>534,51</b>		<b>569,53</b>

## Détail du montant de la TVA

Montant HT	Taux TVA	Montant TVA
94,20 €	0,00 %	0,00 €
200,07 €	5,50 %	11,00 €
240,24 €	10,00 %	24,02 €

Montant HT	Montant TVA	Montant TTC	Solde antérieur	Montant à payer
534,51 €	35,02 €	569,53 €	0,00 €	<b>569,53 €</b>

## DES MOYENS DE PAIEMENT DIVERSIFIÉS



### **Prélèvement automatique**

Mensualisé sur 10 mois avec régularisation  
Autorisation de prélèvement à transmettre

### **Virement ponctuel ou automatique**

### **Chèque**

### **TIP**

### **En espèce, avec NIRIO**

Dans l'un des 7000 points de vente agréés NIRIO du réseau FDJ

### **Carte bancaire / Payline**

Moyen de paiement disponible au printemps 2024

## UNE AIDE PRÉVUE POUR LES FOYERS EN DIFFICULTÉ



### En cas de difficulté pour payer la facture d'eau

Demande de dégrèvement de la facture auprès du CCAS de Bondy

Étude du dossier par le CCAS, sous conditions de ressources

**01 48 50 53 40**

MAISON MARIANNE  
47/51 rue Louis-Auguste Blanqui  
93140 Bondy

# UNE NOUVELLE POLITIQUE D'ACCESSION À L'EAU EN VILLE



**Avant l'été**

Installation de points d'accès à l'eau potable  
sous forme de fontaines publiques  
sur l'ensemble du territoire d'Est Ensemble

**POUR TOUTE QUESTION**



**0 805 058 058**



**eau-assainissement@est-ensemble.fr**

eau  
publique

---

par **Est Ensemble**