

**BONDY**



**Est  
Ensemble**  
Grand Paris

Pour le climat  
et la justice sociale!

[ville-bondy.fr](http://ville-bondy.fr)



# Pratiquer la musique au conservatoire de Bondy

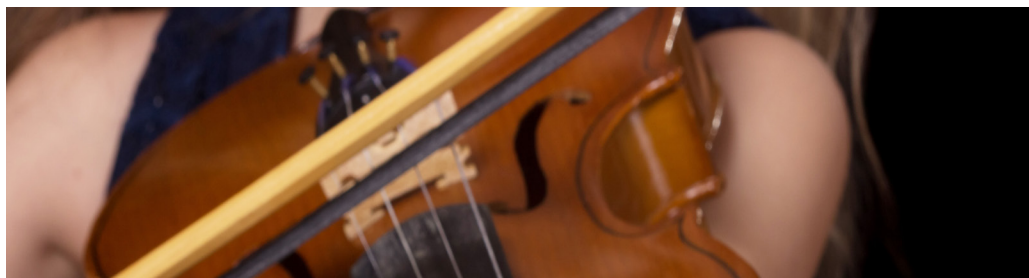


**Le conservatoire de Bondy dépend de l'établissement territorial Est Ensemble. Il bénéficie d'un agrément du ministère de la culture en tant qu'établissement « à rayonnement communal ».**

**Le conservatoire de Bondy a pour vocation l'enseignement et le développement musical sur tout le territoire. Chaque année, il propose :**

- > l'enseignement de près de 30 disciplines instrumentales et vocales**
- > des interventions en milieu scolaire**
- > des classes musicales au collège (CHAM)**
- > des concerts pour petits et grands**

# Les apprentissages



## Initiation musicale

*De 6 à 10 ans*

L'initiation musicale permet à l'enfant d'affiner son goût pour la musique, à travers une approche sensorielle et la découverte de musiques et d'instruments différents. Cette discipline comprend un cours collectif chaque semaine, 4 samedis-musiques et des ateliers de découverte des instruments.

## Formation musicale

*A partir de 11 ans + adultes*

Le cours hebdomadaire de formation musicale est un cours collectif qui réunit environ 12 élèves. Il est le lieu de l'apprentissage de l'organisation musicale et de l'écriture, du travail de la voix et de l'écoute. Il est aussi le lieu de la découverte des sons, des instruments, des époques musicales, des musiques d'autres continents...

**Cours obligatoire pour les élèves en instrument/chant.**

**Également ouvert aux élèves n'étudiant pas un instrument/chant.**

## Les instruments / le chant

*A partir de 11 ans + adultes*

Les cours pour apprendre à chanter ou à jouer d'un instrument se font à 2 ou 3 élèves. Les cours sont hebdomadaires. Choisir son instrument relève d'une passion pour un son, un mode de jeu, un style musical. De même le plaisir de chanter doit être au rendez-vous. Si l'apprentissage instrumental ou vocal est une grande source de joie, celui-ci nécessite un engagement et une étude quotidienne. Il est donc important que ce soit le choix de l'élève.



# Les pratiques **collectives**

## Jouer de la musique, ensemble

La pratique collective est au coeur du projet pédagogique du conservatoire de Bondy.

Elle apporte beaucoup du point de vue des apprentissages musicaux : écoute, justesse, équilibre, rythmique, connaissance des instruments... sans oublier le plaisir de jouer ensemble.

Elle concerne les instrumentistes, les chanteurs et les jeunes en chœur. Quel que soit leur style de musique, la plupart des musiciens jouent en groupe, en musique de chambre ou en orchestre.

Il est possible de continuer à jouer ensemble même sans avoir le temps de travailler son instrument tous les jours.

## Jazz/musiques actuelles

Les ateliers jazz et musiques actuelles regroupent tous les instruments au sein d'un collectif dont l'objectif premier est de développer l'imaginaire et la connaissance : histoire, harmonie, improvisation... que chacun peut insérer dans sa pratique personnelle.

Lors de ces ateliers, grâce à des répertoires variés (soul music, chansons, rock, jazz, etc), l'idée est de cultiver sa différence pour créer ensemble de la richesse artistique.

## La musique à l'école

5 musiciens-intervenants travaillent dans les écoles maternelles et élémentaires de la ville. Ce partenariat Education nationale /Est Ensemble permet qu'environ 55 classes bénéficient d'une séance hebdomadaire de musique.

## Les classes musicales au collège

Les classes musicales du collège Jean Renoir ont pour mission de participer à la réussite scolaire des enfants de Bondy en leur offrant une pratique musicale et artistique de qualité et une organisation du temps scolaire compatible avec des activités d'expression et de culture (classes CHAM). Ce cursus est porté par Est Ensemble et l'Education nationale. Il s'adresse aux enfants motivés par la musique, qu'ils soient débutants ou non, et quel que soit leur quartier d'habitation.





## Découvrir les instruments

Des mini-concerts des élèves et des « Samedis-musiques » sont régulièrement organisés à l'espace Marcel Chauzy, à l'auditorium Angèle et Roger Tribouilloy et à l'espace Olympe-de-Gouges (dates à retrouver sur [www.ville-bondy.fr](http://www.ville-bondy.fr)). Par ailleurs, les enseignants vous accueillent à la demande pour vous faire découvrir les instruments.

## **Directrice**

Marie Delbecq

## **Professeur animateur en charge de l'action culturelle**

Christelle Dutouquet

## **Secrétariat**

Bruno Monet, Valérie Aubin,  
Sabrina Moumane

## **Accueil/régie**

Jamel El Hassouni, Alain Mauviel

## **Initiation/formation musicale**

Céline Bognini, Anne Courtault,  
Nadia Feknous, Isabelle Lambert,  
Jean-Jacques Pegaz, Florence  
Pignet, Gabriel Davernon

## **Voix**

Chant : Isabelle de Brion  
Accompagnement : Antoine de Grolée,  
Kim Bogyung

## **Vents**

Flûte : Pierre Golse  
Hautbois : Isabelle Gratius  
Clarinette : Nicolas Freund,  
Théo Couillez  
Cor : Denise Voignier  
Basson : Alexandre Billard  
Flûte à bec : Bruno Ortega  
Saxophone : Raphaël Dumont  
Trompette : Vincent Payen  
Trombone : Elisa Chartier

## **Cordes**

Violon : Michel Guégan  
Alto : Leïla Pradel  
Violoncelle : Ursula Richter

## **Instruments polyphoniques**

Accordéon : Elisa Chartier  
Batterie : Romain Piot  
Guitare : Filipe Marques,  
Maxime Senizergues  
Guitare d'accompagnement :  
Christophe Prigent  
Guitare électrique : Claude Whipple  
Guitare basse : Claude Whipple  
Percussions : Vincent Goldet  
Piano : Mathilde Giroux, Claire Hoog,  
Florence Meglioli, Agnès Melck  
Piano jazz : Olivier EmSellem

## **Pratiques collectives**

Choeurs d'enfants : Isabelle  
Lambert, Anne Courtault  
Choeurs ados : Céline Bognini  
Orchestres : Ursula Richter,  
Michel Guégan, Filipe Marques  
Orchestres à vents : Nicolas Freund,  
Raphaël Dumont  
Musique de chambre : Bruno  
Ortega, Alexandre Billard,  
Filipe Marques, Ursula Richter  
Ateliers musiques actuelles :  
Claude Wipple, Olivier Emsellem

## **Musique à l'école**

Anne Courtault - Isabelle Lambert,  
Youen Le Thellec - Florence Pignet,  
Christophe Prigent

## **Arts de la scène**

Anne Courtault - Youen Le Thellec

Partenariat avec la compagnie  
"La Ravi"



## Nouvelles inscriptions

En fin d'année scolaire, une période de demandes d'inscriptions est organisée par le conservatoire pour les dépôts de dossiers. Elle concerne l'initiation musicale, la formation musicale, les instruments/chants, les orchestres.

Cette période est annoncée par voie d'affiche et sur les sites de Bondy et d'Est Ensemble. Les entrées se font sur des critères communs et selon les places disponibles.

## Cotisations

Les cotisations sont trimestrielles et varient selon les revenus du foyer.

### Tarifs pour les habitants d'Est Ensemble :

**Initiation musicale :**  
de 3€ à 137€ le trimestre

**Instrument/chant :**  
de 17€ à 273€ le trimestre.

**Location d'instrument :**  
de 30€ le trimestre.

**Pratique collective seule :**  
de 5 à 110€ le trimestre

## Conservatoire de Bondy

23 bis, rue Roger Salengro

Tél : 01 83 74 57 50

conservatoire.bondy@est-ensemble.fr

Ouvert du lundi au vendredi

de 14h à 21h, le samedi de 10h à 16h

Bus 303 et 346 arrêt Blanqui Salengro

TUB arrêt Eglise de Bondy



## Espace éducatif

### Olympe de Gougès

1 à 7 rue Maurice Benhamou

Tel : 01 48 49 14 38

Bus 346 arrêt Route d'Aulnay

Bus 616 arrêt Maison de retraite

## Auditorium Angèle et Roger Tribouilloy

75 avenue Henri Barbusse

Tel : 01 83 74 57 30

Bus 105 arrêt Pierre Brossolette

