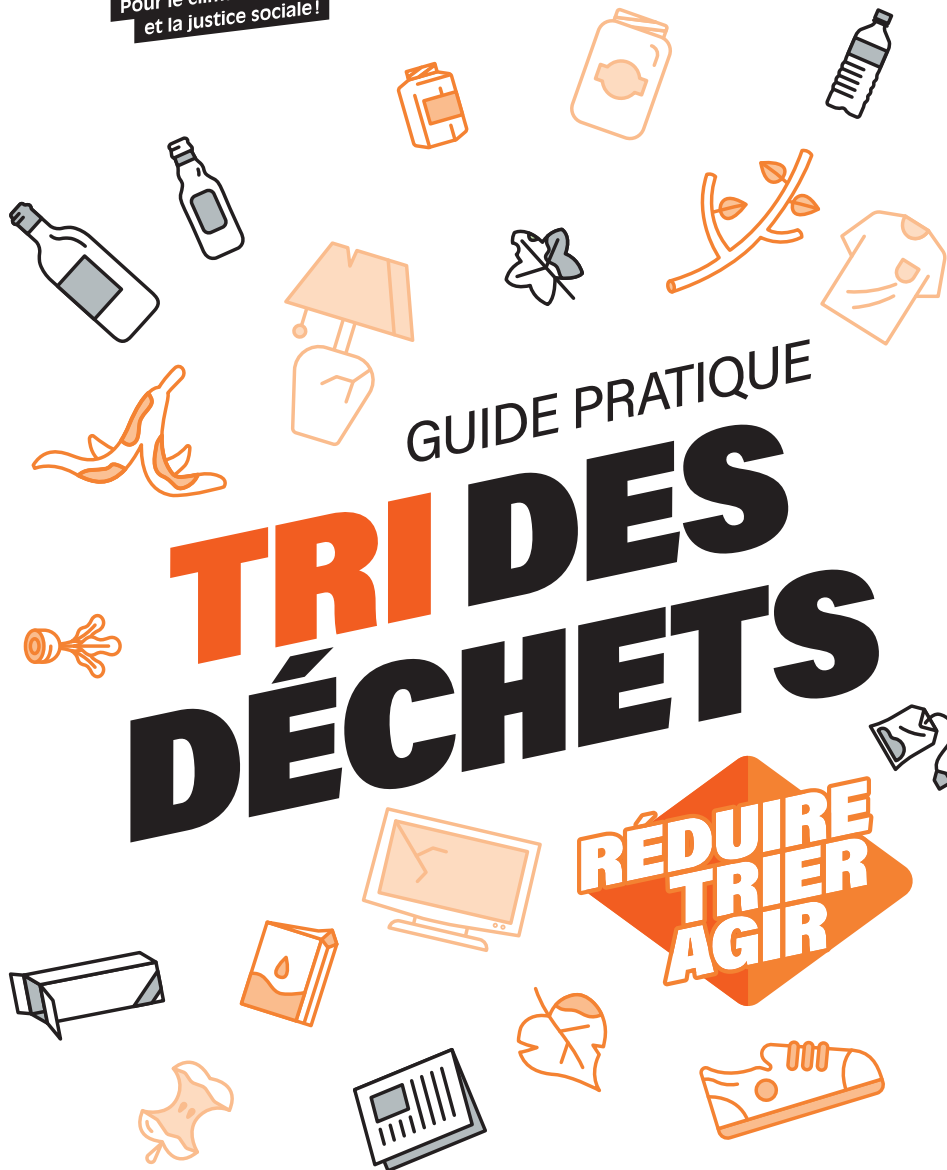




**Est
Ensemble**
Grand Paris

Pour le climat
et la justice sociale!



GUIDE PRATIQUE

TRI DES DÉCHETS

**RÉDUIRE
TRIER
AGIR**

DÉCHETS ALIMENTAIRES

- Thé, café, filtres
- Restes de repas
- Épluchures
- Aliments périmés sans emballages



Emballages, vaisselle jetable, literie, cendres, textile, produits d'hygiène



À composter ou à déposer en borne de collecte dans un sac bio-dégradable

EMBALLAGES ET PAPIERS

- Papiers
- Emballages en carton
- Emballages en plastique et polystyrène
- Emballages et couvercles en métal (acier, aluminium...)
- Cartons de grand format pliés



Mouchoirs, essuie-tout (sopalin)



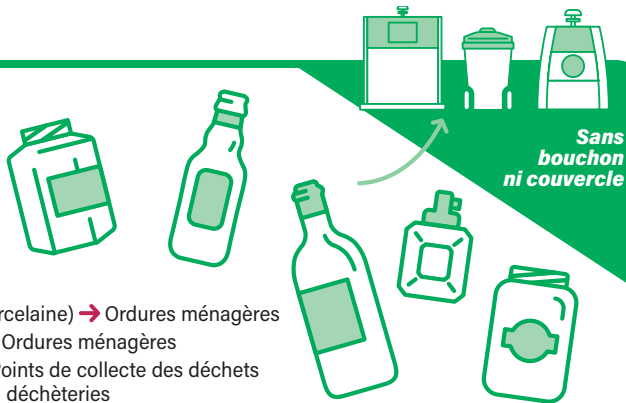
Vidés, en vrac et sans sac

VERRE

Bouteilles, flacons, pots en verre, bocaux



- Vaisselle (verre, céramique, porcelaine) → Ordures ménagères
- Vitres, miroirs, verres brisés → Ordures ménagères
- Tous les types d'ampoules → Points de collecte des déchets électriques et électroniques ou déchèteries



Sans bouchon ni couvercle

ORDURES MÉNAGÈRES

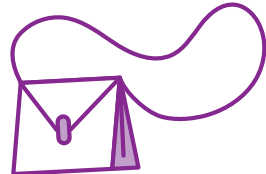
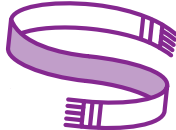
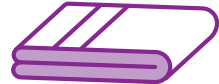
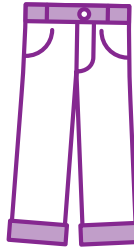
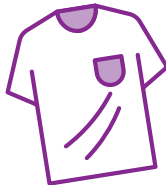
Déchets ménagers
ni recyclables
ni valorisables



Sac poubelle
de 50L max

TEXTILES

- Vêtements
- Accessoires et maroquinerie
- Linge de maison
- Chaussures liées par paires ou solitaires



À déposer en borne
textile, association
de réemploi ou
ressourcerie,
dans un sac
étanche

DÉCHETS VÉGÉTAUX

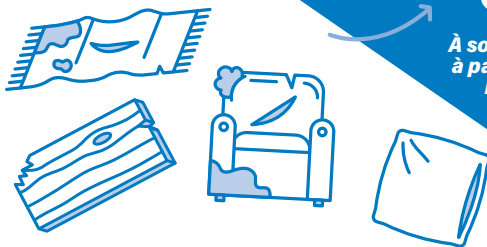
- Tontes de pelouse
- Tailles de haies et d'arbustes
- Petits branchages
- Feuilles mortes
- Fleurs fanées



À composter, à déposer
en déchèterie ou
à sortir pour la
collecte (de mi-
mars à fin
d'année)

ENCOMBRANTS

- Mobilier hors d'usage (canapés, armoires, chaises...)
- Tapis et moquettes
- Matelas, literie
- Ferrailles et planches en bois



À sortir le dimanche
à partir de 20h pour
la collecte **TOUS**
LES LUNDIS



GROS ÉLECTROMÉNAGERS

- Lave-vaisselle
- Lave-linge, sèche-linge
- Réfrigérateur, congélateur
- Four, four à micro-ondes
- Cuisinière, plaques de cuisson
- Hotte aspirante
- Cave à vin

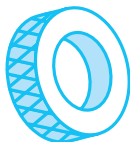


Collecte à domicile gratuite par
ecosystem
prendre rdv
sur le site internet



Les gros électroménagers ne sont plus pris en charge par les encombrants.
Faites-les collecter directement à votre domicile par ecosystem en prenant
RDV gratuitement sur www.jedonnemonelectromenager.fr

AUTRES DÉCHETS



Petits appareils
électroménagers

À réparer, donner,
déposer en association
de réemploi, en point
de collecte en
magasin ou en
déchèterie



Pots de
peinture



Articles de
sport, jeux
et jouets



Pneus et
huiles de
moteur



Piles et
ampoules



**UN DOUTE,
UNE QUESTION ?**

services.est-ensemble.fr
0805 055 055

EN SAVOIR +



**RÉDUIRE
TRIER
AGIR**

MONTRI.FR

Téléchargez dans
l'App Store

DISPONIBLE SUR
Google Play